



Libérer de la valeur pour l'entreprise avec les analyses de données **par IA**



Introduction

Bienvenue dans le futur de l'entreprise

L'IA fait les gros titres aujourd'hui pour une bonne raison : la technologie va révolutionner la façon dont nous faisons des affaires, prenons nos décisions et organisons nos vies. Pour prospérer dans le monde de demain et profiter de ses nouvelles opportunités, les organisations doivent comprendre ce qu'est l'IA, son potentiel et la façon dont elle évolue. Mais qu'est-ce que l'IA ? Comment l'analyse par IA va-t-elle libérer de la valeur pour votre entreprise ? Comment Tableau peut-il vous permettre d'en tirer profit dès aujourd'hui ?




Ce livre électronique vous aidera à comprendre ce qu'est l'IA, pourquoi elle est importante, et comment profiter de ses analyses – que vous soyez un analyste ou un professionnel métier.

Qu'est-ce que l'IA ?

L'intelligence artificielle (IA) est une discipline des sciences informatiques qui permet aux ordinateurs d'accomplir des tâches d'une manière qui imite l'intelligence humaine, comme reconnaître des objets, répondre à une parole humaine ou prendre des décisions dans des contextes nouveaux qu'un ordinateur n'a jamais rencontrés auparavant. L'IA est un terme très général regroupant différents types de technologies, comme l'apprentissage automatique (ML) et le traitement du langage naturel (NLP).

À la différence des tâches informatiques classiques, l'IA utilise les probabilités pour établir des prédictions sur les choses – par exemple savoir si une photo représente un chat – et va apprendre et s'améliorer en fonction de ces prédictions. En informatique classique, chaque scénario d'identification d'un chat devait être programmé explicitement avec des enchaînements logiques du type si A est vrai, alors B... (si l'animal a quatre pattes, de la fourrure et émet des miaulements, alors c'est un chat), ce qui prend du temps et n'évite pas les erreurs.



IA prédictive et générative

Bien que l'IA soit un terme général regroupant différentes technologies, nous pouvons grossièrement classer l'IA en deux compartiments en fonction de son résultat :

L'IA prédictive

Ce type d'IA nous accompagne depuis un moment et son produit se présente souvent sous forme numérique ou binaire. Elle prédit des données futures à l'aide de données historiques. Cela recouvre notamment prédire la croissance du revenu ou la probabilité qu'une affaire soit conclue ce trimestre, identifier les pourriels ou autres objets, et des résultats de techniques comme les droites de régression.

L'IA générative

Ce type d'IA est relativement nouveau et génère un contenu entièrement nouveau, similaire aux données sur lesquelles il a été entraîné (p. ex. des images ou du texte). On peut citer la capacité de ChatGPT à générer du texte conversationnel, la capacité de Dall-E à générer de nouvelles images, et le résultat de techniques comme les réseaux neuronaux. L'IA générative reste basée sur les prédictions, mais les techniques utilisées et la nature créative de son produit en font un système à part.

La plupart des gros titres récents portent sur l'IA générative et les opportunités commerciales qu'elle crée.



L'IA générative et votre activité

Les entreprises devront adopter l'IA pour rester compétitives sur le marché de demain. En effet, l'IA générative permet aux entreprises d'être plus productives, de créer des expériences client plus personnalisées, de concevoir de nouveaux modèles économiques, et de développer de nouvelles stratégies produit – toutes choses qui vont bousculer les industries. Les entreprises pourront évoluer plus rapidement, optimiser leurs opérations, réduire leurs coûts et se démarquer de la concurrence grâce à l'innovation.

L'IA ayant la capacité d'apprendre ce qui fonctionne et ce qui ne fonctionne pas, elle peut créer des cycles vertueux d'amélioration. Par exemple, l'IA générative peut améliorer la productivité des agents d'assistance aux nouveaux clients en générant automatiquement les réponses les plus utiles aux problèmes du client en fonction de l'analyse des données provenant des cas précédents. Sachant que les clients répondent positivement ou négativement, l'IA pourrait améliorer les approches en augmentant les facteurs d'une expérience client positive et en réduisant les facteurs d'une expérience négative. Cela crée un scénario gagnant-gagnant : des clients plus satisfaits et une équipe d'assistance plus efficace.

L'IA et l'analyse

Les données ont toujours constitué un outil critique pour les entreprises les plus prospères, en les aidant à prendre de meilleures décisions et en étant plus efficaces. [Nous apprenons dans le Rapport sur l'état des données et des analyses compilé en 2023 que 96 % des chefs d'entreprise reconnaissent que les données et l'analyse améliorent la prise de décision.](#) À présent, l'IA prédictive et générative peut rendre les analyses et la consommation de données plus simples pour tous – et plus puissantes.

Les outils d'Intelligence commerciale (BI) peuvent utiliser l'IA pour offrir aux analystes comme aux professionnels métier :

- ✓ **Une exploration des données plus simple**
- ✓ **Une préparation des données plus facile et plus rapide**
- ✓ **Une livraison plus rapide des analyses**
- ✓ **Une maîtrise accélérée des outils relatifs aux données**
comme Tableau
- ✓ **De meilleures prises de décision basées sur les données**

Dans ce livre électronique, nous étudier la façon dont les analyses basées sur l'IA de Tableau vont libérer de la valeur et économiser du temps pour les analystes comme pour les utilisateurs professionnels.

Comment les analyses basées sur l'IA vont libérer de la valeur pour les analystes

Les analystes sont les héros des données de chaque organisation.

Ce sont les experts qui nettoient, préparent, explorent et nous aident à visualiser et comprendre nos données. Leurs capacités sont très demandées, et ils travaillent souvent dans des équipes réduites (ou en solo !), traitant un grand nombre de demandes. La capacité de travail constitue toujours un problème, et de nombreux analystes :

- Passent du temps dans des activités comme la rédaction de rapports ponctuels spécialisés
- Ont peu de temps pour former les nouveaux analystes sur les bonnes pratiques, les compétences en données et les outils
- Sont partagés entre le besoin d'agir rapidement et la nécessité de produire des analyses et des résultats exacts
- Effectuent des tâches répétitives qui, tout en requérant des compétences, sont rebutantes et chronophages

Nous pouvons prédire que dans un futur de deux à cinq ans, les outils analytiques seront davantage alimentés par le langage naturel, que l'IA jouera un rôle plus important pour activer et automatiser le travail sur les données, et que de nombreuses tâches de reporting régulier seront automatisées. Les individus continueront néanmoins à jouer un rôle vital dans le processus analytique. En fait, dans [un rapport d'études sur la préparation d'équipes au futur à l'ère de l'IA](#), Deloitte Consulting constate que la demande

en experts des données s'est accrue de 344 % depuis 2013 – et prévoit que les entreprises engageront de plus en plus d'employés compétents en analyse, au point d'excéder l'offre disponible sur le marché. Par exemple, selon les prévisions, il manquera deux millions d'employés au Canada en 2031 pour satisfaire les offres d'emplois d'analystes de données proposées.



Le saviez-vous ?

Nous prédisons que, grâce à l'IA, les analystes des données auront plus de temps pour se focaliser sur des efforts à plus grande valeur, comme : la modélisation de l'IA, l'analyse, la validation, la définition d'objectifs et la réponse aux questions ouvertes.

Afin d'explorer ces nouvelles expériences de données, Tableau développe des outils à base d'IA pour relever les défis auxquels les analystes font face aujourd'hui. Nous réimaginons l'expérience des données pour les experts en données et les utilisateurs en entreprise avec [Einstein Copilot pour Tableau et Tableau Pulse](#).



Économiser du temps et être plus productif

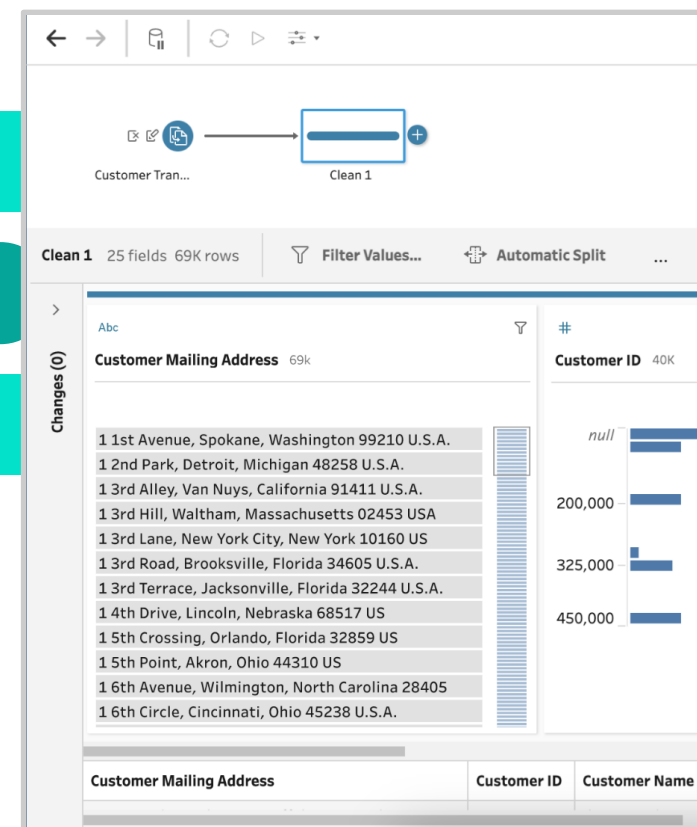
Einstein Copilot pour Tableau (prévu pour l'été 2024) insuffle la puissance de l'IA générative dans Tableau grâce à un assistant conversationnel qui permet aux analystes d'économiser du temps et d'être plus productifs. Vous pouvez vous représenter Copilot comme un co-équipier actif, utilisant le langage naturel, toujours disponible pour vous aider à :

- Explorer les données plus rapidement
- Faciliter la préparation de données
- Automatiser les tâches répétitives
- Mieux maîtriser Tableau, plus rapidement
- Améliorer les visualisations et les tableaux de bord à l'aide des bonnes pratiques

Comment Einstein Copilot peut-il accomplir tout cela ? D'abord, il comprend le contexte de vos données, aussi il peut suggérer immédiatement des questions métier pertinentes pour l'analyse – ce qui permet aux analystes d'éviter le problème de « la vue vide » et de rapidement démarrer leur analyse. Vous pouvez demander à Einstein Copilot d'identifier les schémas, les anomalies, les corrélations – même la meilleure approche pour analyser un ensemble particulier de données. Ceci vous aide à explorer vos données plus rapidement et à mettre à jour des analyses pertinentes quelle que soit votre maîtrise de Tableau.

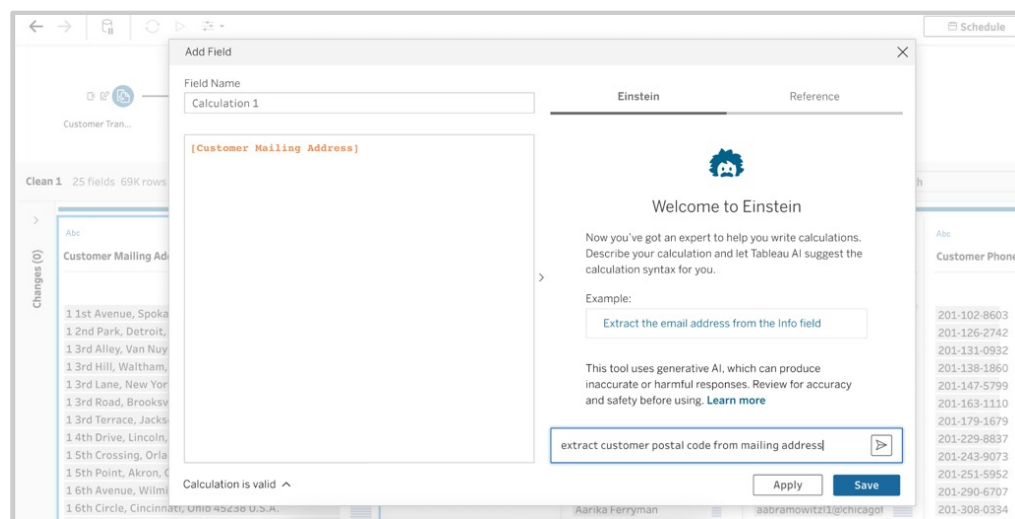
Ensuite, Einstein Copilot simplifie la préparation des données en permettant aux analystes d'utiliser le langage

naturel pour créer des calculs nécessaires pour nettoyer les données. Examinons un scénario courant : vous avez des données client dans Tableau Prep et, dans le cadre de votre processus de nettoyage des données, vous voulez extraire le code postal contenu dans l'adresse complète. Vous voulez par exemple placer ces codes postaux dans une colonne à part :



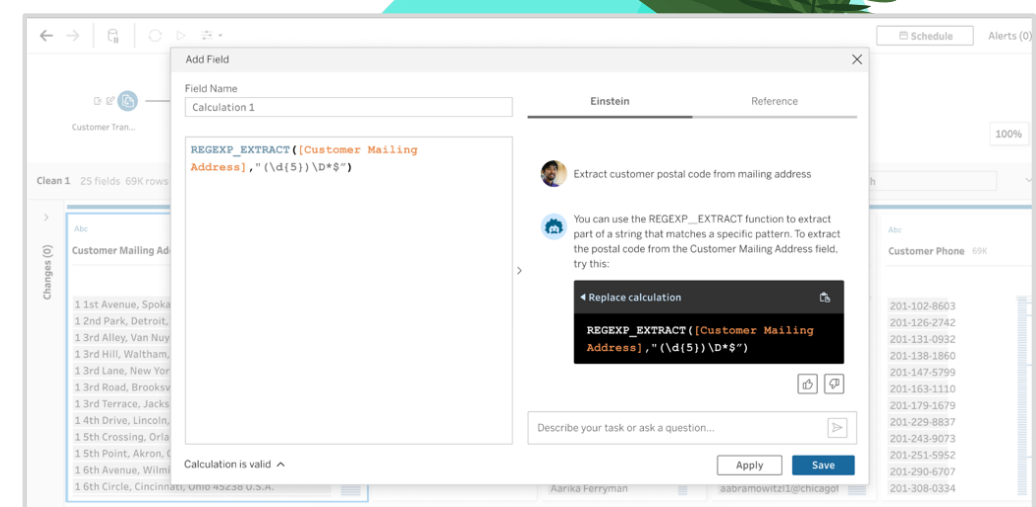
Les codes postaux sont noyés dans les adresses des clients.

Normalement, vous devriez créer un champ calculé utilisant des fonctions spécialisées pour extraire les codes postaux, et ces calculs de préparation de données peuvent être complexes et prendre du temps. Dans Einstein Copilot, un analyste peut simplement créer une demande en langage naturel en saisissant quelque chose comme : « extraire le code postal du client depuis les adresses électroniques ».



Demander à l'IA d'extraire les codes postaux en langage naturel.

Einstein Copilot comprend la demande en langage naturel, et crée un calcul pour vous, que vous pouvez alors vérifier avant de le déployer :

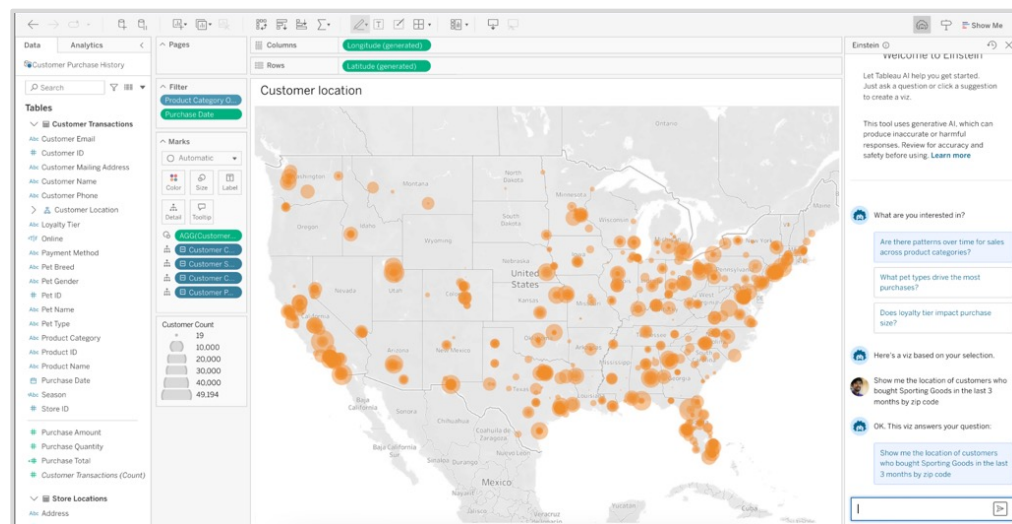


Einstein Copilot crée des calculs personnalisés instantanés qui seront validés par les responsables.

Il ne reste plus qu'à nommer le calcul et à l'appliquer ! Ainsi, l'analyste gagne du temps et cela réduit les possibilités d'erreurs accidentelles dans la manipulation de calculs complexes.

Cela aide les nouveaux analystes – ou ceux qui sont moins familiers avec Tableau – à maîtriser l'outil plus rapidement.

Mais ce n'est pas tout ! Einstein Copilot peut également créer des visualisations complètes en fonction des directives qui lui sont données en langage naturel, tout en suggérant la manière la plus percutante de raconter une histoire à l'aide de conseils basés sur les bonnes pratiques.



Einstein Copilot crée des calculs personnalisés instantanés qui seront validés par les responsables.

Généralisez les analyses dans toute l'entreprise

Les analystes se retrouvent souvent en train de compiler des rapports spécifiques pour différentes parties prenantes ou contraints de calculer le même indicateur pour différentes équipes qui utilisent des tableaux de bord différents. Auparavant, si un analyste voulait créer et partager un indicateur dans Tableau, il devait parfois créer un tableau de bord pour calculer chaque nouvel indicateur – ce qui créait beaucoup de travail d'organisation et de maintenance.

Pénétrez dans le monde de Tableau Pulse (disponible en décembre 2023). Tableau Pulse offre une expérience des données basée sur l'IA qui découple les indicateurs (utilisés pour guider la prise de décision) des tableaux de bord, ce qui permet aux utilisateurs de recevoir des indicateurs directement au cœur de leur activité (Slack, e-mails, etc.) ou de les obtenir dans une page de résumé centralisée des indicateurs dans Tableau Cloud.

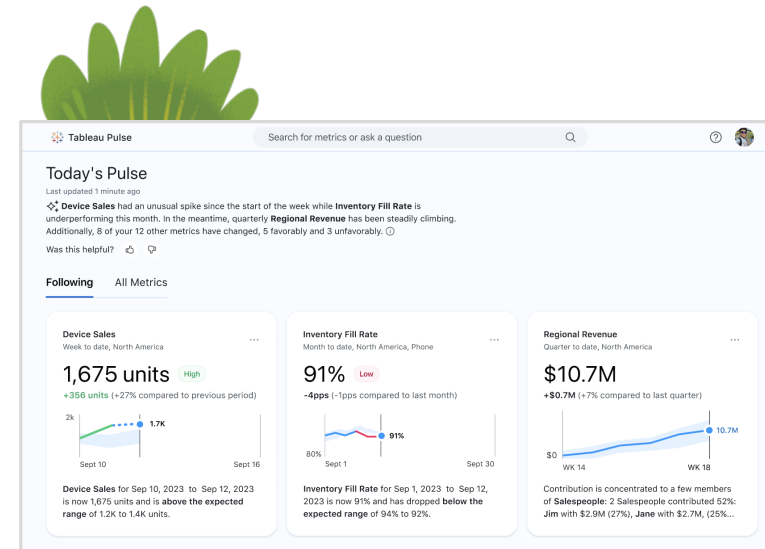
Cette approche procure aux analystes des gains de temps et d'échelle significatifs. Tout d'abord, les analystes pourront rapidement définir un indicateur une fois, le stocker dans un entrepôt de données central sur leur site Tableau Cloud, puis le réutiliser de façon transparent dans toute leur organisation – sans devoir créer des tableaux de bord sous-jacents pour définir et calculer ces indicateurs.

Ensuite, les analystes peuvent économiser du temps en profitant de l'omniprésence de l'IA. Tableau Pulse comprend le contexte de vos données, et peut faire des suggestions sur les indicateurs qui seraient les plus pertinents pour votre ensemble de données spécifique – et la meilleure manière de les calculer.

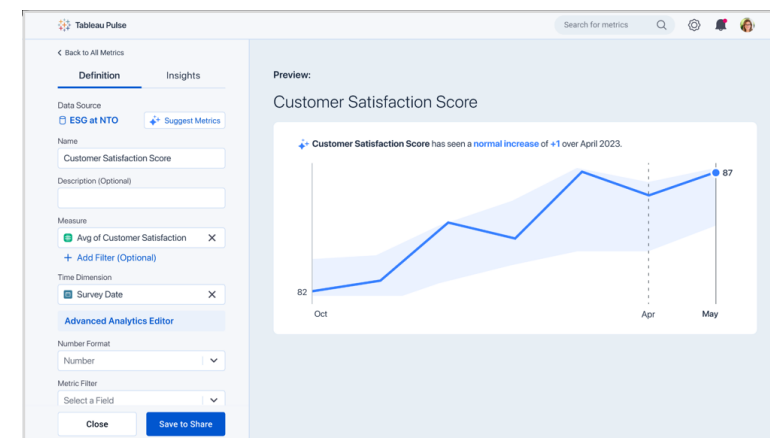
Au-delà de la création d'indicateurs, la plateforme d'analyses de Tableau Pulse détecte automatiquement les moteurs, les tendances, les contributeurs et les anomalies (et bien plus) pour tout indicateur donné – et peut alerter les abonnés sur les modifications inhabituelles. Ces analyses sont résumées en langage naturel et en visualisations claires qui permettent aux utilisateurs de comprendre et de prendre des mesures rapidement.

Enfin, les utilisateurs qui veulent utiliser un indicateur peuvent facilement se servir en recherchant (en s'abonnant à) un indicateur pertinent en quelques clics seulement. Ceci garantit que les équipes se basent sur les mêmes chiffres essentiels et que ces indicateurs sont cohérents dans toute l'entreprise. Les analystes n'ont plus besoin de superviser les autorisations de consultation d'indicateurs sur une base au cas par cas.

En résumé, les outils de données, grâce aux avancées en IA générative, offrent aux analystes de nouvelles manières d'être plus productifs et de gagner du temps – en facilitant la préparation des données, en aidant les analystes à maîtriser les outils plus rapidement, en automatisant les analyses, ou en suggérant de bonnes pratiques dans des domaines comme la définition des indicateurs et la création de visualisations.



Les résumés d'indicateurs peuvent être consultés sur une page centralisée dans Tableau Cloud.



Quelques clics suffisent à créer des indicateurs dans Tableau Pulse, en se laissant guider par l'IA.

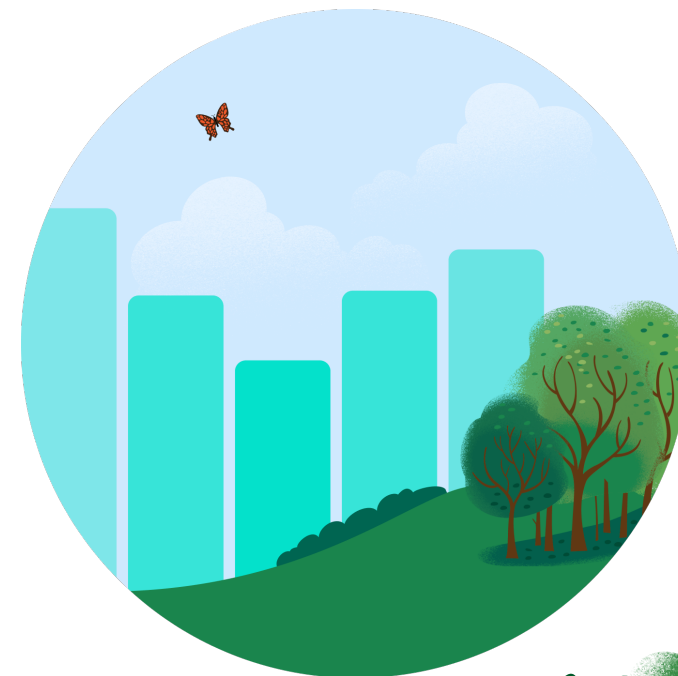
Comment les analyses basées sur l'IA vont libérer de la valeur commerciale pour les utilisateurs professionnels

Il n'a jamais été plus important pour les entreprises d'être data-driven. Dans le monde de l'IA et des big data d'aujourd'hui, les entreprises qui peuvent utiliser les données avec succès pour réduire leurs coûts, être plus efficaces, prédire les résultats futurs et prendre de meilleures décisions obtiennent un avantage compétitif sur celles qui n'en sont pas capables. L'arrivée de l'IA générative ne fait qu'amplifier le phénomène, car la technologie ouvre de nouvelles façons d'obtenir des analyses de données pour prendre des décisions plus rapidement.

Beaucoup d'entreprises à convaincre leurs employés à s'intéresser à l'analyse de données. En fait, [les deux tiers](#)

[des cadres disent qu'ils ont du mal à accéder aux données ou à les utiliser !](#) Pourquoi cela ?

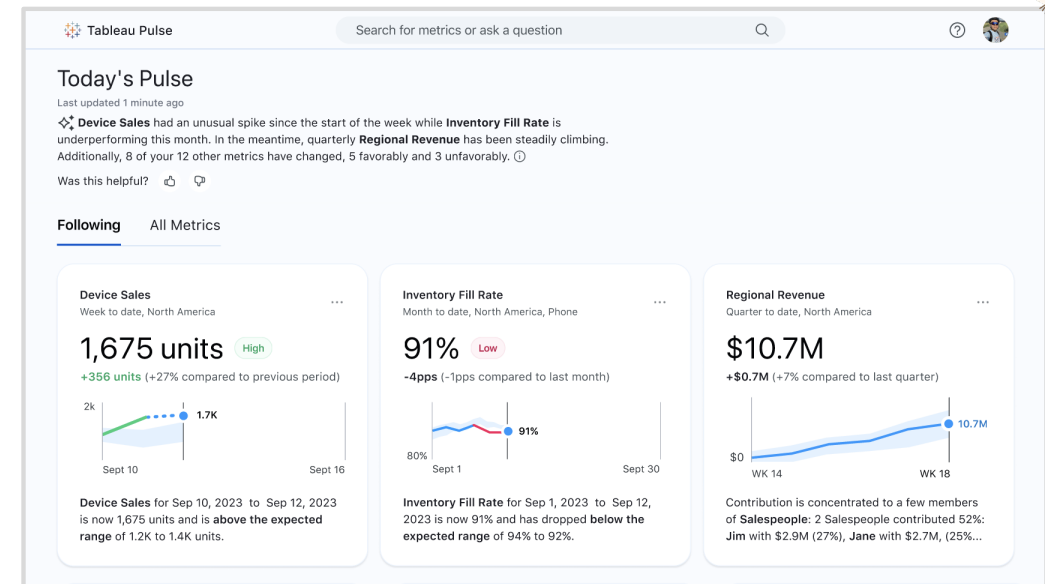
Nous pensons connaître la réponse. [Comment Tableau AI et Tableau Pulse réimaginent l'expérience des données](#), mais en quelques mots, les outils data peuvent être difficiles à utiliser si vous n'êtes pas un expert. Chez Tableau, notre mission est d'aider **chacun** à voir, comprendre et agir en fonction des données, aussi nous avons réfléchi sur la façon de réimaginer l'expérience des données en la rendant plus personnalisée, pertinente et intelligente, tout en restant généralisable dans toute votre entreprise.



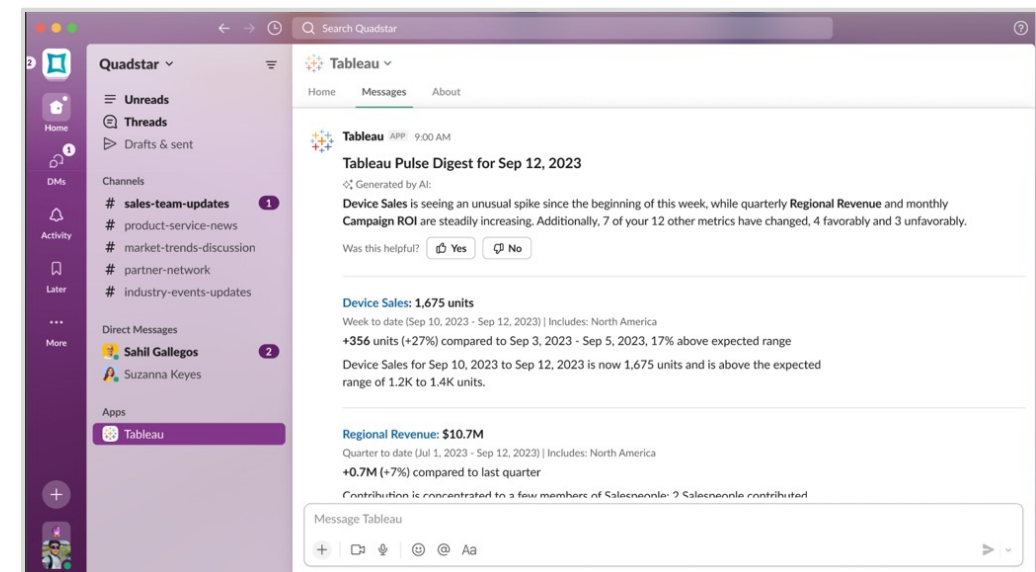
Permettez à vos partenaires professionnels d'être plus axés sur les données

Tableau Pulse, grâce à l'IA, libère une nouvelle façon de fournir des données à vos partenaires professionnels. Les **utilisateurs professionnels** n'ont plus besoin d'ouvrir et explorer leur tableau de bord Tableau pour accéder aux analyses. Grâce à l'IA, Tableau Pulse leur fournit des résumés en langage naturel **directement** dans leurs outils de travail (Slack, e-mails, tableaux de bord Tableau, intégrés dans Salesforce, les produits, les applications ou les portails web) ou dans une page d'indicateurs centralisée dans Tableau Cloud.

Alimenté par l'IA, Tableau Pulse génère automatiquement en langage naturel des résumés des tendances, des prévisions et des anomalies spécifiques aux questions professionnelles. Il repère également les analyses les plus importantes pour l'utilisateur en fonction de l'utilisation et des rétroactions, apprenant ce qui est essentiel au fil du temps. Dans le futur, Tableau Pulse sera capable de faire des recommandations en fonction du contexte spécifique à chaque utilisateur, pour l'aider à passer plus rapidement de l'analyse à l'action.



Les indicateurs peuvent également être consultés directement dans une page centralisée dans Tableau Cloud.



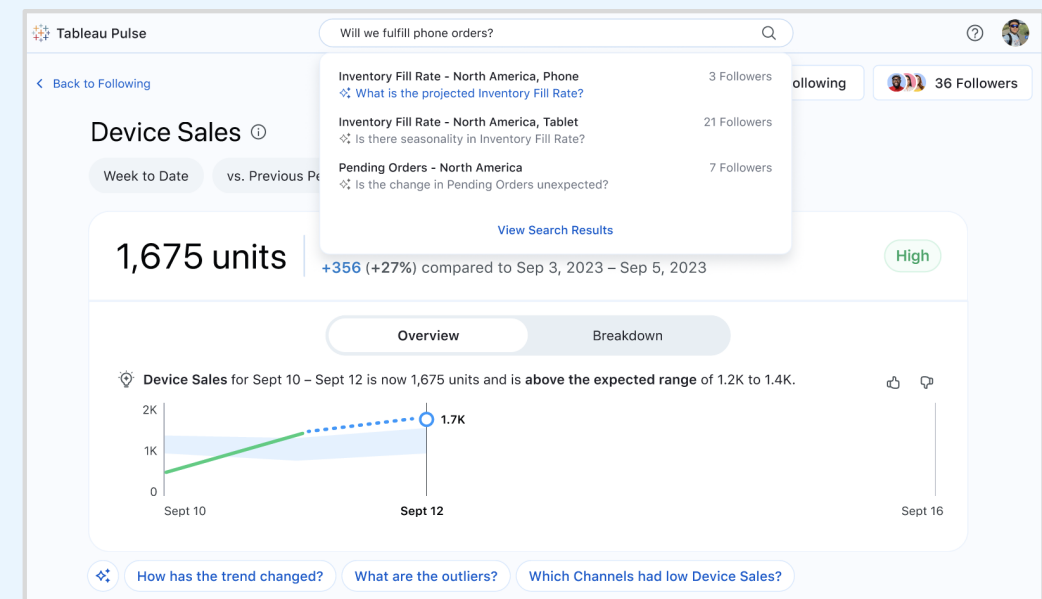
Les résumés d'indicateurs en langage naturel peuvent être envoyés dans Slack.

De plus, Pulse peut suggérer des questions supplémentaires pour approfondir l'analyse et aider les utilisateurs professionnels, et pour leur permettre de retirer le maximum de leurs données, afin de prendre des décisions plus informées.

Les avancées de l'IA générative peuvent aider les utilisateurs professionnels à s'impliquer avec les données et obtenir rapidement des analyses utilisables, sans investir de temps pour devenir un expert dans l'outil ou dans les données. Permettre à davantage d'employés d'être axés sur les données peut susciter de meilleures décisions et aider l'entreprise à se positionner pour tirer pleinement profit des avantages de l'utilisation des données.

Ces nouvelles opportunités de libérer plus de valeur commerciale à l'aide des analyses par IA ne représentent qu'un début. L'IA générative en est à son premier stade, et la technologie avance rapidement. Chaque nouvelle découverte offre aux entreprises de nouvelles façons d'innover et de se mesurer à la concurrence, et le futur est prometteur pour ceux qui peuvent maîtriser leurs données et en tirer parti.

Tableau Pulse vous aide à comprendre le « pourquoi » derrière vos analyses en vous laissant questionner vos données en langage naturel, puis en sélectionnant les résultats les plus pertinents.



Utilisation du langage naturel pour explorer les données dans Tableau Pulse.



Salesforce est l'entreprise des clients. Nous développons des logiciels sur cloud pour permettre aux entreprises de se connecter aux clients d'une toute nouvelle façon, conclure plus d'affaires et enchanter les clients avec un service extraordinaire. Customer 360, notre suite complète de produits, unifie vos activités de ventes, de service, de marketing, de commerce et les équipes informatiques avec une source partagée d'informations, de sorte que votre entreprise devient une entreprise du client également.

Une entreprise Salesforce, Tableau aide les utilisateurs à voir et comprendre leurs données. Grâce à sa plate-forme analytique leader sur le marché international, Tableau facilite l'analytique visuelle grâce à une IA puissante et à des fonctionnalités de gestion des données et de collaboration. Des utilisateurs individuels aux plus grandes entreprises, tout le monde adore utiliser l'analytique puissante de Tableau pour prendre des décisions data-driven qui marquent les esprits.

Pour plus d'informations, consultez la page www.tableau.com.